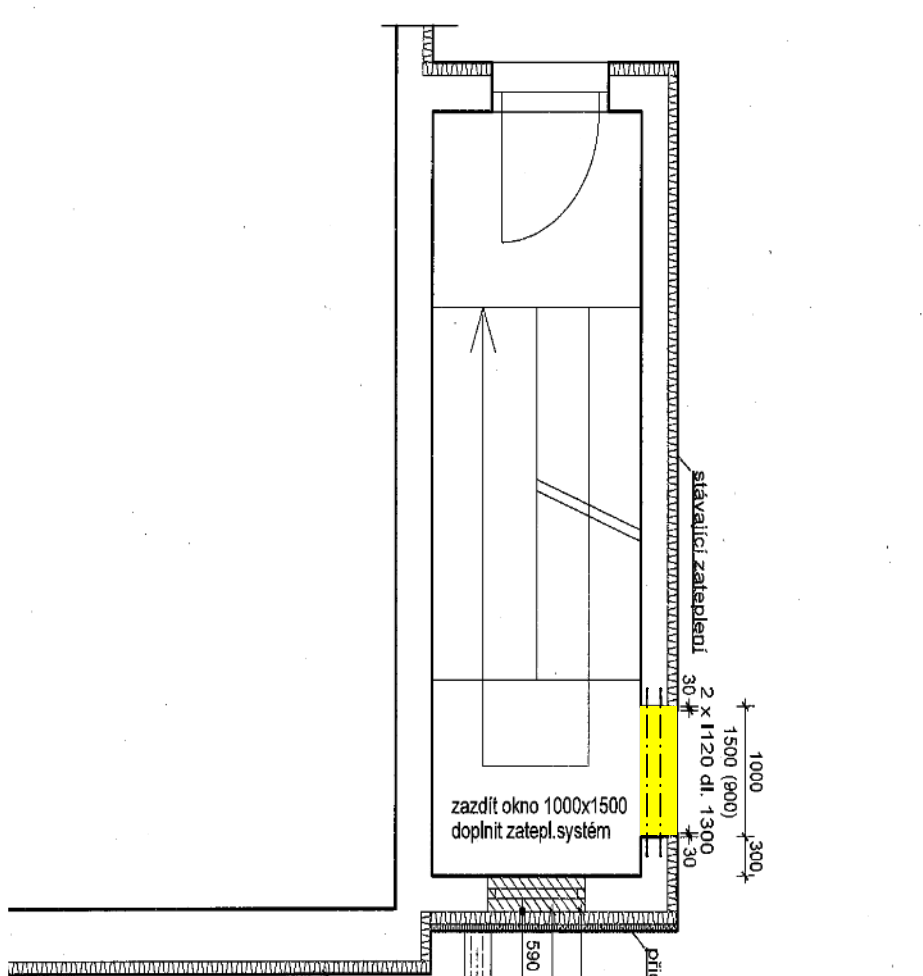
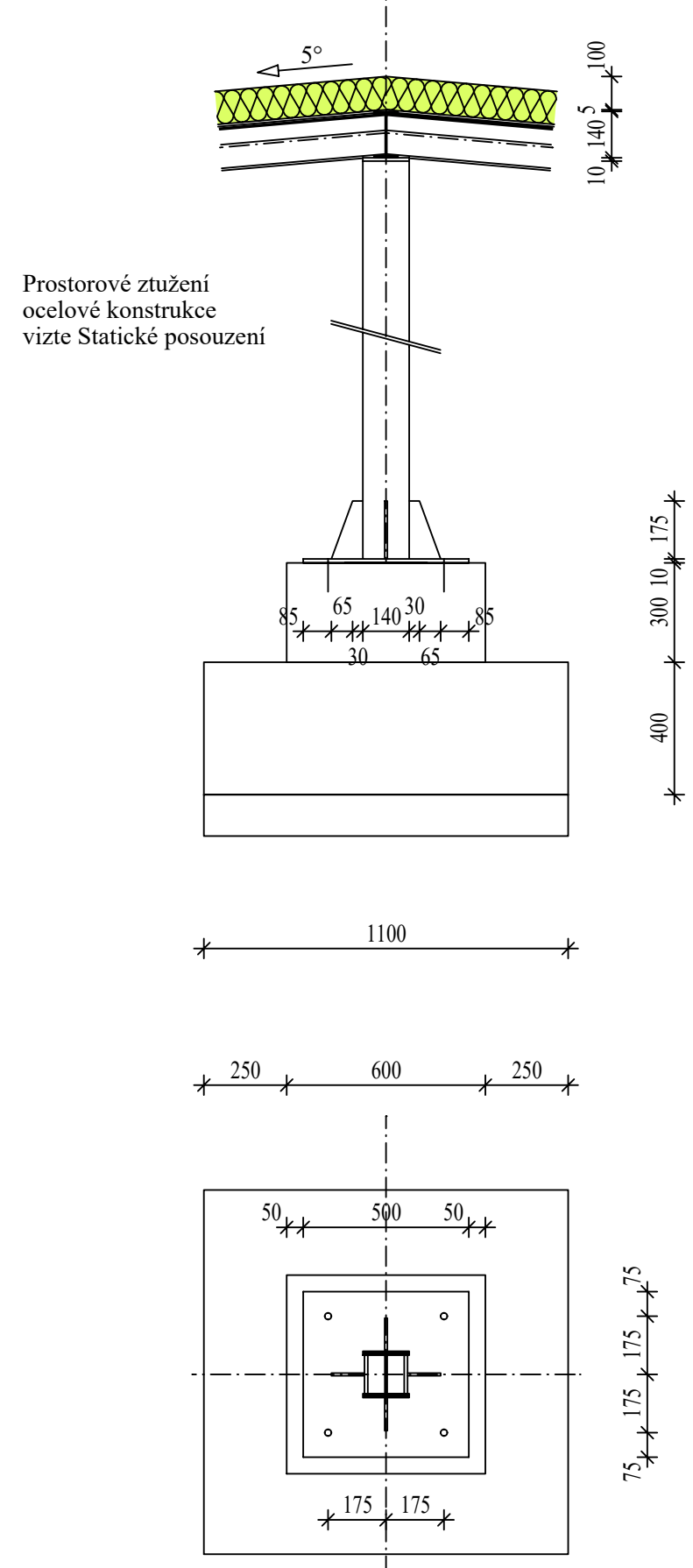


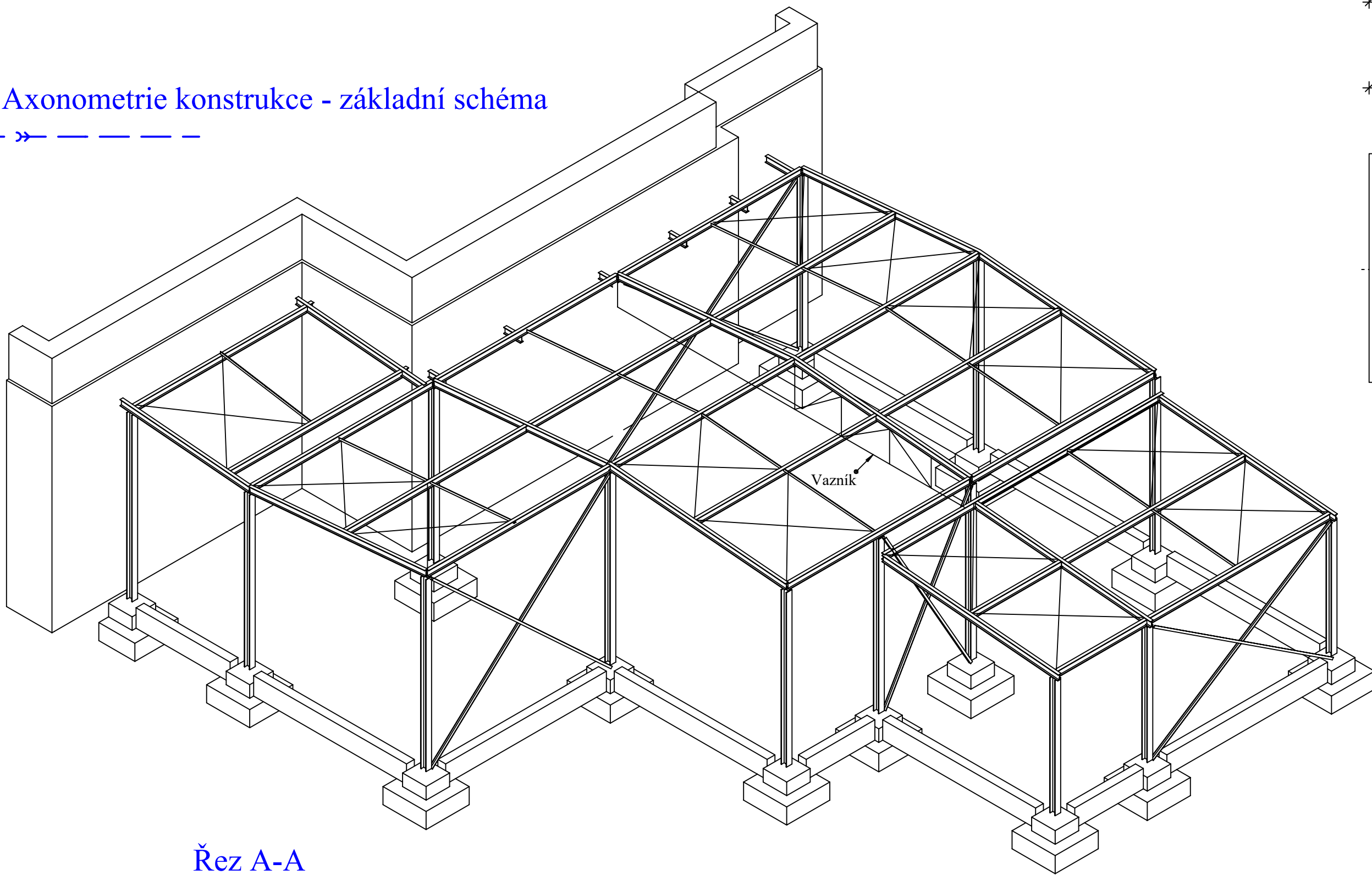
Premístění okna ve stávající budově



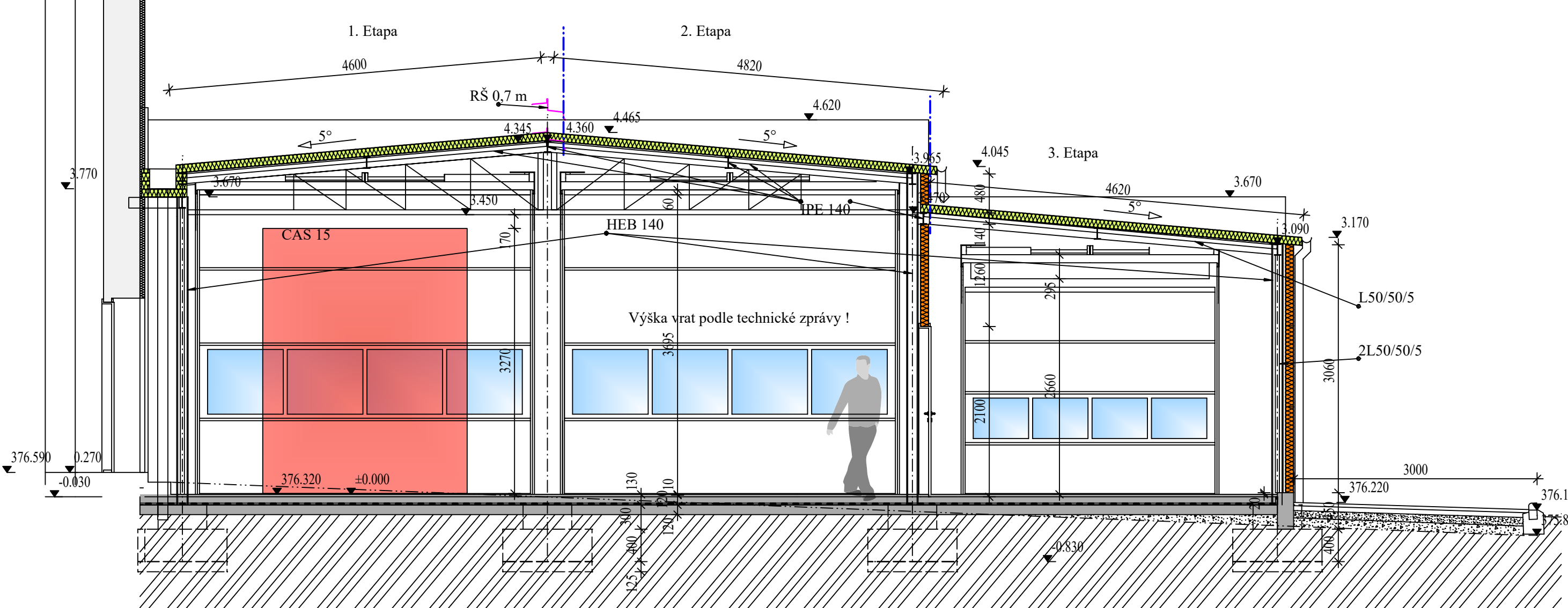
Ocelová konstrukce 1:20



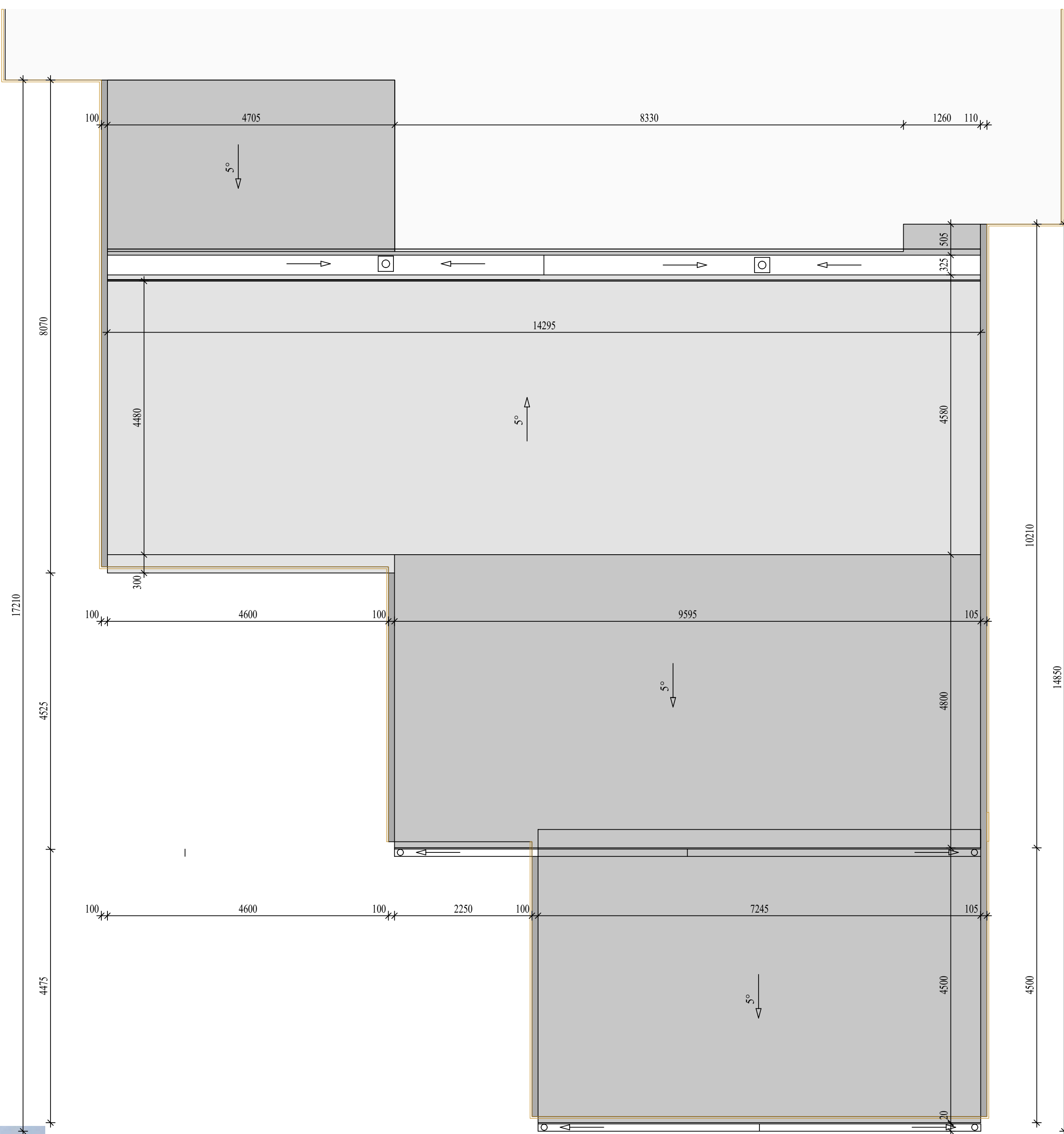
Axonometrie konstrukce - základní schéma



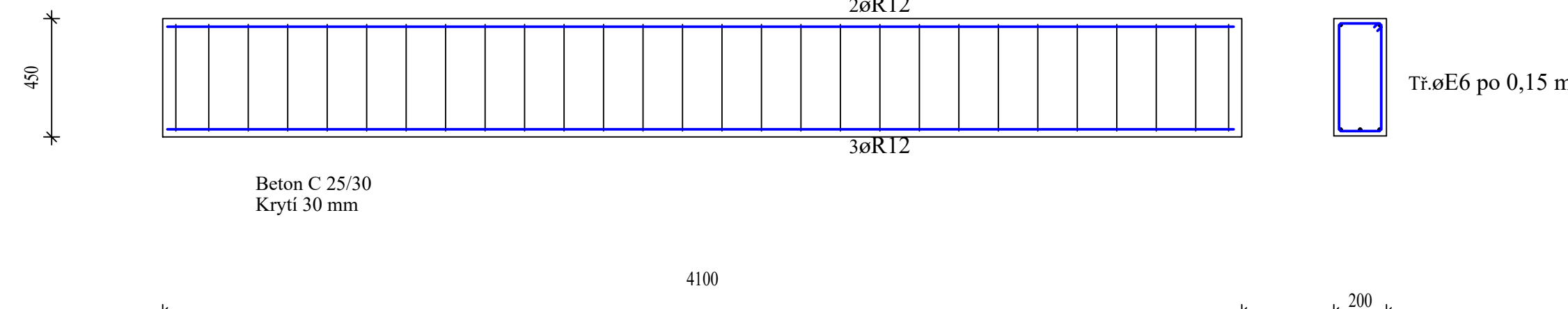
Řez A-A



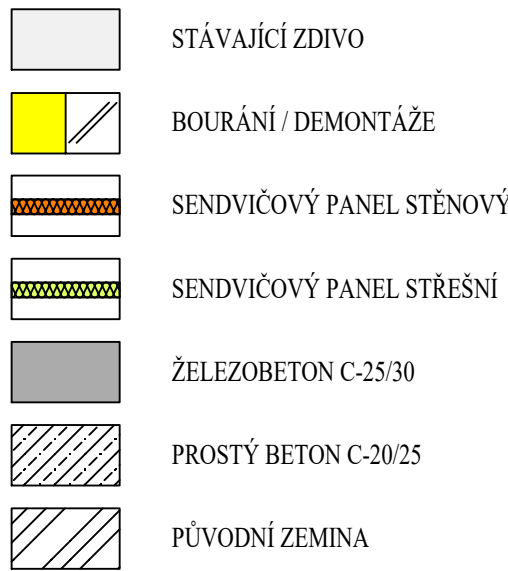
Půdorys střechy



ZÁKLADOVÝ PRAH 1:20



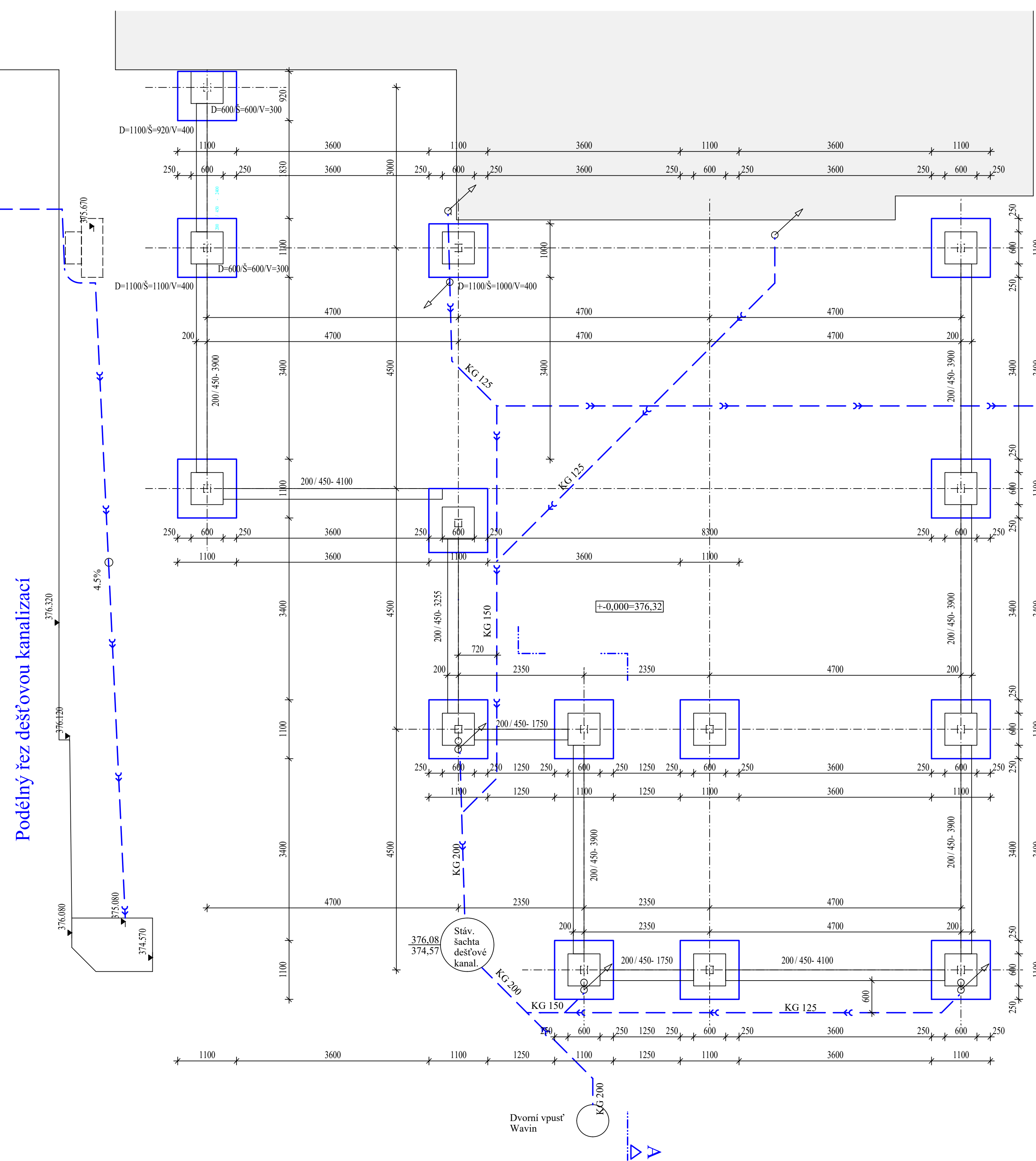
Legenda materiálů



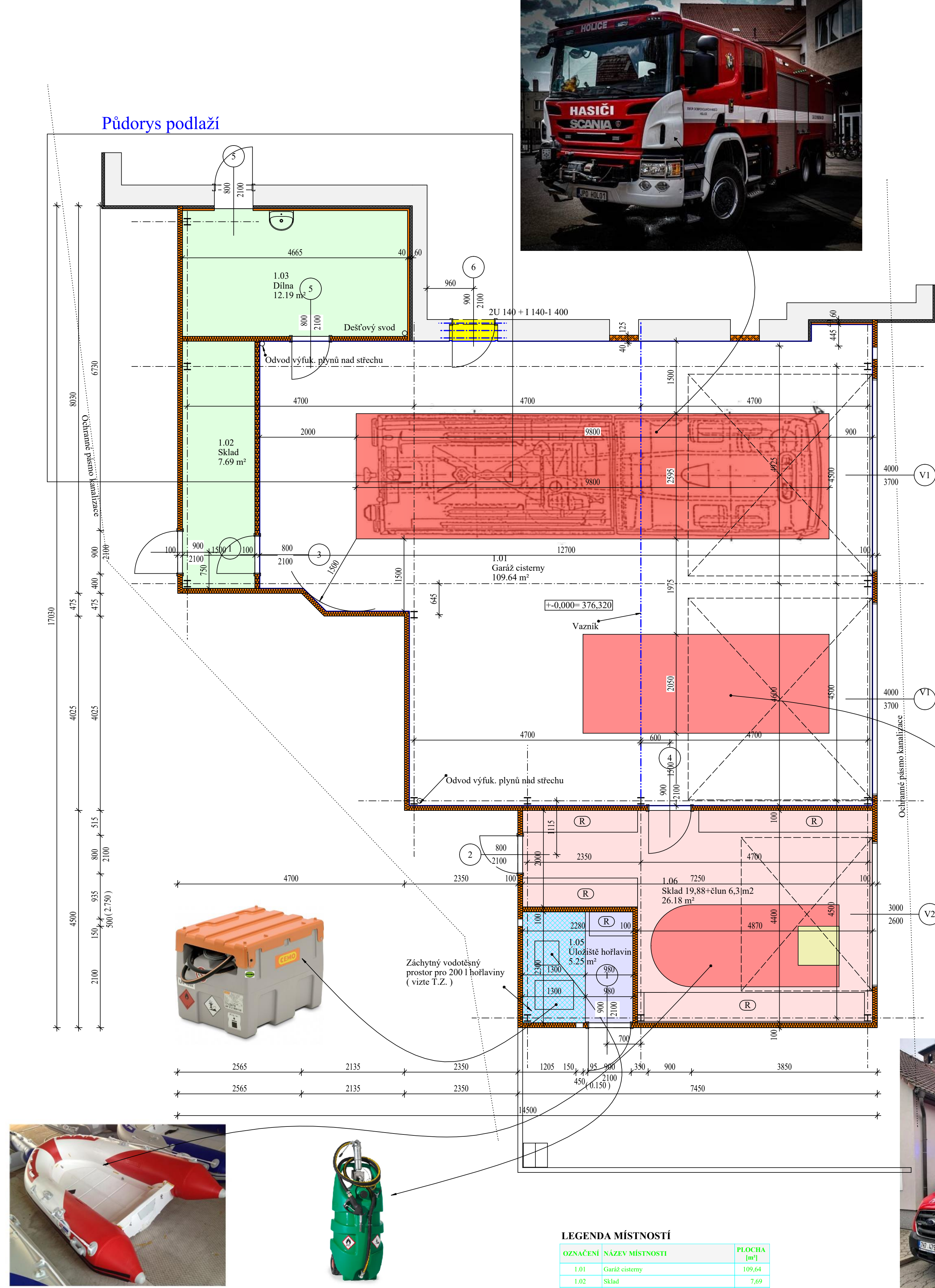
Poznámky

Ocelová konstrukce se opatří přípojičnými nástitkem podle požadavku PIR.
Provádění výkresy ocelové konstrukce a skladby izolačních stěnových a střešních panelů zpracují jejich výrobci a dodavatelé a předloží GP ke schválení.
Základové podmičky budou po provedení výkypů vyhodnoceny statikem a mohou být upraveny rozměry základových patků.
Návrh garážových vrat bude v souladu s požadavky v technické zprávě.

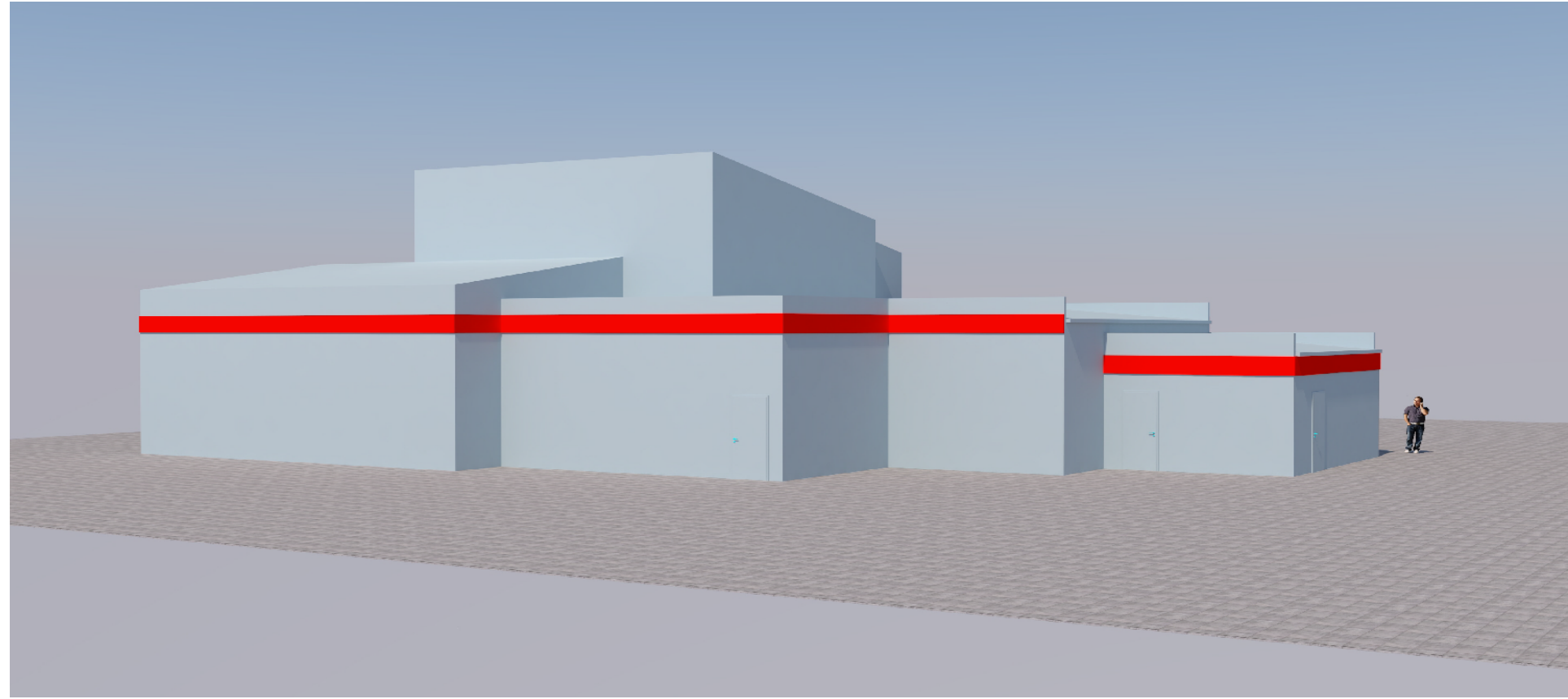
Půdorys základů



Úprava vnitřní dispozice 03/2024



Pohledy na model



Geometrie vazníku 1:50

